

A GESTORA

A Apex foi fundada em 2011, com foco na gestão de fundos de ações divididos nas estratégias Long Only, Long Biased e Long Short. A gestora tem uma equipe de profissionais com larga experiência no mercado financeiro: são 12 pessoas dedicadas a gestão dos fundos e 10 pessoas dando suporte à instituição para garantir a excelência em todo o processo.

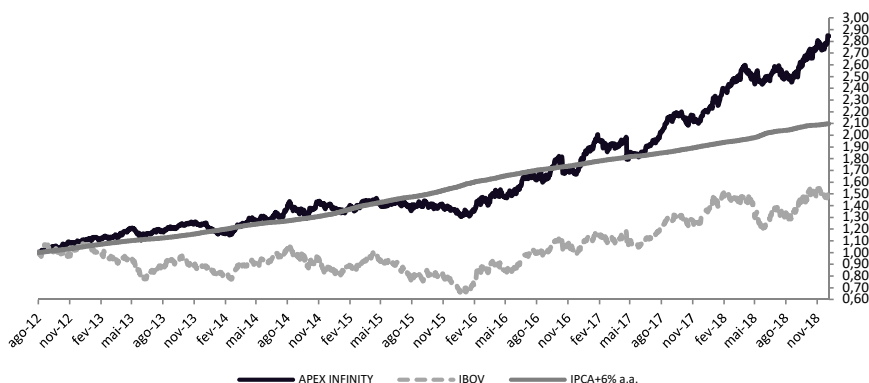
O FUNDO E A ESTRATÉGIA

A política de investimento consiste em alocar seus recursos em ações admitidas à negociação no mercado à vista de bolsa de valores ou entidade do mercado de balcão organizado, títulos públicos e operações no mercado de derivativos, observadas as limitações previstas neste regulamento e na regulamentação em vigor, com o objetivo de investir no mercado de valores mobiliários, buscando proporcionar a seus cotistas ganhos de capital, a longo prazo, sem apresentar, necessariamente, correlação com qualquer índice de ações.

PÚBLICO-ALVO

O FUNDO tem como público alvo exclusivamente os investidores qualificados que buscam retornos absolutos, sem apresentar, necessariamente, correlação com qualquer índice de referência.

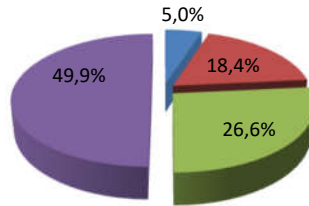
PERFORMANCE



RETORNO MENSAL	JAN	FEV	MAR	ABR	MAI	JUN	JUL	AGO	SET	OUT	NOV	DEZ
2018 APEX (%)	5,64	2,74	3,91	4,72	-5,39	1,77	2,12	-1,45	0,74	6,55	3,35	1,98
CDI (%)	0,58	0,47	0,53	0,52	0,52	0,52	0,54	0,57	0,47	0,54	0,49	0,49
IBOV (%)	11,14	0,52	0,01	0,88	-10,87	-5,20	8,88	-3,21	3,48	10,19	2,38	-1,81
IPCA+6 (%) a.a.	0,81	0,73	0,59	0,70	0,88	1,71	0,89	0,46	0,89	0,97	0,28	0,55**
2017 APEX (%)	7,01	4,32	-1,92	1,19	-5,56	1,47	3,83	5,81	4,79	0,30	-1,38	3,96
CDI (%)	1,09	0,87	1,05	0,79	0,93	0,81	0,80	0,80	0,64	0,65	0,57	0,54
IBOV (%)	7,38	3,08	-2,52	0,64	-4,12	0,30	4,80	7,46	4,88	0,02	-3,15	6,16
IPCA+6 (%) a.a.	0,89	0,75	0,79	0,56	0,82	0,28	0,71	0,73	0,62	0,90	0,75	0,90
RETORNO ACUMULADO	2018	2017	2016	2015	2014	12 Meses	24 Meses	Desde Início				
APEX (%)	29,47	25,69	28,37	-3,51	12,64	29,47	62,72	184,63				
CDI (%)	6,42	8,85	12,68	17,25	12,83	6,42	17,01	85,12				
IBOV (%)	15,03	26,86	38,94	-13,31	-2,91	15,03	45,93	51,24				
IPCA+6 (%) a.a.	9,88	9,95	14,00	13,23	10,81	9,88	19,82	109,88				

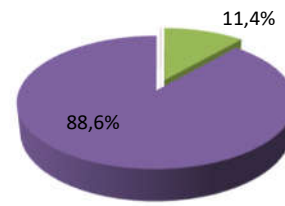
ATRIBUIÇÃO DE PERFORMANCE E ESTATÍSTICAS DO FUNDO

MARKET CAP | % EXPOSIÇÃO



■ R\$ 1 Bi to R\$ 5 Bi ■ R\$ 5 Bi to R\$ 10 Bi
■ R\$ 10 Bi to R\$ 25 Bi ■ Above of R\$ 25 Bi

VOL. MÉDIO NEGOCIADO | % EXPOSIÇÃO



■ R\$ 1 MM to R\$ 5 MM ■ R\$ 5 MM to R\$ 10 MM
■ R\$ 10 MM to R\$ 25 MM ■ Above of R\$ 25 MM

CONTRIBUIÇÃO POR SETOR	Retorno	Exposição Bruta
	Mês (%)	(%)
Petróleo, Gás e Bio	-1,27	5,70
Materiais Básicos	-0,72	21,50
Bens Industriais	0,57	14,80
Consumo Cíclico	0,57	32,40
Consumo Não Cíclico	0,21	6,10
Saúde	0,47	4,20
Financeiro e Outros	0,50	27,80
Tecnologia da Informação	0,13	3,90
Telecomunicações	0,00	0,20
Utilidade Pública	1,59	23,30
ETFs	0,00	1,40
Caixa + Adm. + Perf. + Outros	-0,07	0,00
TOTAL	1,98	141,30

ESTATÍSTICAS DO FUNDO	APEX	IBOV
Retorno desde o Início	184,63%	51,24%
Maior Retorno Mensal	11,28%	16,97%
Menor Retorno Mensal	-6,17%	-11,70%
Vol. Anualizada	12,97%	22,57%
Correlação com o Ibov.	0,83	
Meses Positivos	54	43
Meses Negativos	23	34
Início do Fundo	27/08/2012	
Patrimônio Atual	23,12 MM	
Patrimônio Médio 12m	25,24 MM	
Patrimônio Atual da Estratégia	1.573,02 MM	

INFORMAÇÕES

MOVIMENTAÇÃO

INVESTIMENTO INICIAL MÍNIMO: R\$ 20.000,00
 MOVIMENTAÇÃO MÍNIMA / SALDO MÍNIMO: R\$ 5.000,00
 CONVERSÃO DAS COTAS: Aplicação: D+1
 Resgate c/ cobrança de tx. de saída: D+3
 Resgate s/ cobrança de tx. de saída: D+30
 LIQUIDAÇÃO DO RESGATE: 3 dias úteis após a cotização
 HORÁRIO DE MOVIMENTAÇÕES: Até às 14h00

DADOS BANCÁRIOS

BANCO: 017 - BNY Mellon Banco S.A.
 AGÊNCIA: 001
 C/C: 234-8
 FUNDO: APEX INFINITY LONG BIASED FIC FIA
 CNPJ: 15.862.797/0001-03



CARACTERÍSTICAS

PÚBLICO ALVO: Investidores qualificados
 INÍCIO DO FUNDO: 27/08/2012
 CLASSIFICAÇÃO CVM: Fundo de Ações
 CLASSIFICAÇÃO ANBIMA: Ações Livre

TAXA DE ADMINISTRAÇÃO:

Mínima: 1,90% a.a. sobre o PL do fundo + 0,10% a.a. sobre o PL do fundo Master
 Máxima: 2,50% a.a. sobre o PL do fundo

TAXA DE PERFORMANCE

20% do que exceder 100% do IPCA + 6%

INFORMAÇÕES ADICIONAIS

ADMINISTRADOR: BNY Mellon SF DTVM S.A.
 GESTOR: Apex Capital Ltda.
 CUSTODIANTE: BNY Mellon Banco S.A.
 DISTRIBUIDOR: Apex Capital Ltda.
 AUDITORIA: KPMG Auditores Independentes

As informações contidas neste documento são de caráter exclusivamente informativo. Fundos de investimento não contam com garantia do administrador, do gestor, de qualquer mecanismo de seguro ou do Fundo Garantidor de Crédito – FGC. Para avaliação da performance de um fundo de investimento, é recomendável a análise de, no mínimo, 12 (doze) meses. Este fundo de cotas aplica em fundo de investimento que utiliza estratégias com derivativos como parte integrante de suas políticas de investimento; tais estratégias, da forma como são adotadas, podem resultar em significativas perdas patrimoniais para seus cotistas. Os fundos multimercados com renda variável podem estar expostos a significativa concentração em ativos de poucos emissores, com o risco daí decorrente - leia o prospecto e o regulamento antes de investir. Rentabilidade passada não representa garantia de rentabilidade futura. A rentabilidade divulgada não é líquida de impostos. Administrador: BNY Mellon Serviços Financeiros DTVM S.A. (CNPJ: 02.201.501/0001-61), Av. Presidente Wilson, 231, 11º andar, Rio de Janeiro, RJ, CEP 20030-905, Telefone: (21) 3219-2500, Fax: (21) 3919-2501, Site: www.bnymellon.com.br/sf, SAC: sac@bnymellon.com.br ou (21) 3219-2600, (11) 3050-8010, Ouvidoria: ouvidoria@bnymellon.com.br ou 0800 725 3219.