

Objetivo

O FUNDO visa proporcionar ganhos de capital a longo prazo a seus cotistas, buscando obter máxima rentabilidade e privilegiando retornos superiores ao CDI.

Público-Alvo

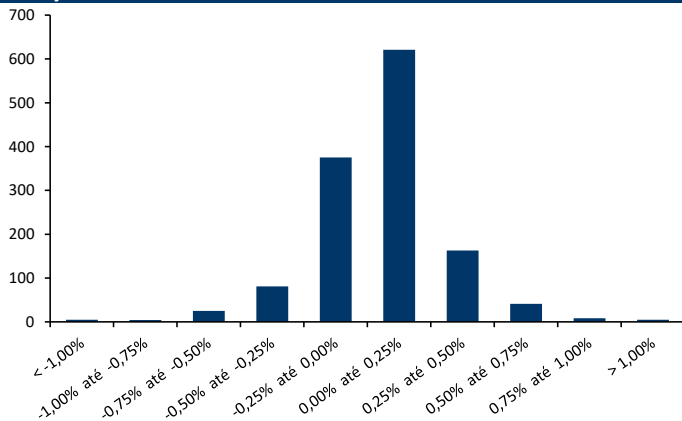
O FUNDO tem como público alvo investidores em geral que buscam rentabilidade diferenciada a longo prazo, observados os riscos inerentes ao grau de volatilidade e à política de alavancagem do FUNDO.

Histórico de Rentabilidades

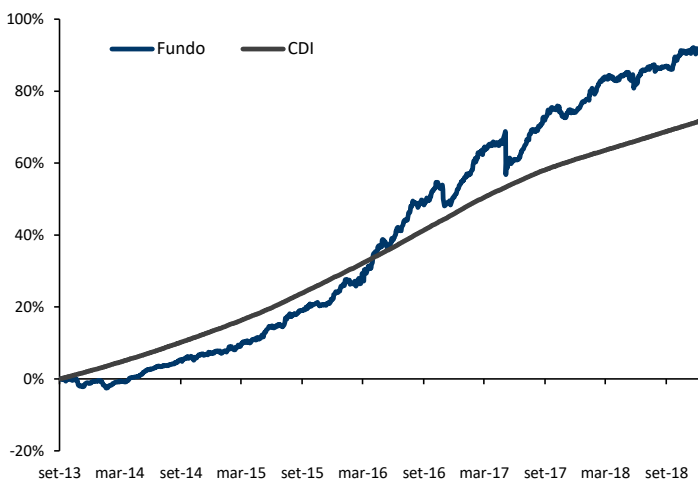
Últimos 12 meses	Fundo	CDI	% CDI
dez-18	0,25%	0,49%	50%
nov-18	0,43%	0,49%	88%
out-18	2,50%	0,54%	461%
set-18	-0,22%	0,47%	-48%
ago-18	-0,08%	0,57%	-15%
jul-18	0,72%	0,54%	133%
jun-18	1,25%	0,52%	242%
mai-18	-0,58%	0,52%	-113%
abr-18	0,14%	0,52%	27%
mar-18	0,79%	0,53%	148%
fev-18	1,44%	0,47%	308%
jan-18	2,36%	0,58%	405%
2018	9,32%	6,42%	145%
2017	14,28%	9,95%	143%
2016	23,86%	14,00%	170%
2015	15,34%	13,23%	116%
2014	8,46%	10,81%	78%
2013	-0,63%	2,69%	-24%
Desde Início	92,34%	71,86%	129%

Atribuição de Resultados

	dez-18	nov-18	2018
Bolsa	-0,07%	0,73%	4,59%
Bolsa Internacional	-0,13%	0,16%	-0,06%
Dólar	-0,01%	-0,16%	0,34%
Outras moedas	0,12%	-0,36%	-1,15%
Inflação Brasil	0,04%	-0,01%	-0,32%
Juros Brasil	0,24%	0,19%	1,13%
Juros Internacional	-0,50%	-0,31%	0,07%
Cupom Cambial	0,03%	0,00%	0,00%
Hedge	0,04%	-0,09%	1,08%
Caixa	0,53%	0,46%	6,29%
Custos/Despesas	-0,03%	-0,19%	-2,67%
Rentabilidade Líquida	0,25%	0,43%	9,32%
CDI	0,49%	0,49%	6,42%
% CDI	51%	88%	145%

Distribuição do retorno efetivo diário

Características do Fundo

Taxa Administração:	1,5% aa
Taxa Performance:	20% aa sobre o que exceder o CDI
Aplicação Mínima Inicial:	R\$ 10.000
Movimentação Mínima:	R\$ 5.000
Permanência Mínima:	R\$ 10.000
Aplicação:	D+0 - Até 14:00h
Cota de Resgate:	D+0 - Até 14:00h
Liquidação do Resgate:	D+1 dia útil da cotação

Rentabilidade Acumulada

Retornos

	Fundo	CDI
Retorno Médio Mensal	1,04%	0,85%
Retorno Últimos 3 Meses	3,20%	1,54%
Retorno Últimos 12 Meses	9,32%	6,42%
Retorno Últimos 24 Meses	24,93%	17,01%

Estatísticas

	Fundo	CDI
Vol Anualizada Início	5,10%	-
Máximo Drawdown	-7,12%	-
Sharpe Desde o Início	0,45	-
Maior Retorno Mensal	4,39%	1,21%
Menor Retorno Mensal	-2,71%	0,37%
Meses Acima do CDI	32	-
Meses Abaixo do CDI	32	-
Meses Positivos	52	-
Meses Negativos	12	-

Última Quota Divulgada	31-dez-18	R\$ 11,61328851
PL Atual	31-dez-18	R\$ 626.197.136,26
PL Médio últ. 12 meses		R\$ 592.837.469,29

Informações Complementares

CNPJ:	04.455.632/0001-09
Data do Início:	13/09/2013
Classificação Anbima:	Multimercados Macro
Tipo de Cota:	Fechamento
Código Anbima:	122092
Gestor:	AZ Quest Investimentos Ltda
Administrador:	BNY Mellon Serviços Financeiros DTVM S/A
Custodiante:	BNY Mellon Banco S/A
Auditor:	KPMG Auditores Independentes
Dados Bancários:	BNY Mellon (017) Ag 0001 C/C 1518-0

Gestor: www.azquest.com.br / telefone 11 3526-2250 | Administrador e Distribuidor: www.bnymellon.com.br/sf tel. 21 3219-2500 fax. 21 3219-2501; sac@bnymellon.com.br ou (21) 3219-2600 | Custodiante: www.bnymellon.com.br/sf tel. 21 3219-2500. A taxa de administração

prevista acima é a taxa de administração mínima do Fundo. Tendo em vista que o Fundo admite a aplicação em cotas de fundos de investimento, fica instituída a taxa de administração máxima de 2,5% a.a. sobre o valor do patrimônio líquido do Fundo.

As informações contidas nesse material são de caráter exclusivamente informativo. Fundos de investimento não contam com a garantia do administrador, do gestor da carteira, de qualquer mecanismo de seguro ou, ainda, do fundo garantidor de créditos - FGC. A rentabilidade passada não representa garantia de rentabilidade futura. A rentabilidade do Fundo apresentada não é líquida de impostos. Ao investidor é indispensável a leitura cuidadosa do prospecto e do regulamento do fundo de investimento ao aplicar seus recursos. Os fundos multimercados com renda variável podem estar expostos à significativa concentração em ativos de poucos emissores, com os riscos daí decorrentes. Este fundo utiliza estratégias com derivativos como parte integrante de sua política de investimento; tais estratégias, da forma como são adotadas, podem resultar em significativas perdas patrimoniais para seus cotistas, podendo inclusive acarretar perdas superiores ao capital aplicado e a consequente obrigação do cotista de aportar recursos adicionais para cobrir o prejuízo do fundo.

** Em 11/03/2011 incorporou do QUEST IPORANGA PLUS FIM e QUEST IPORANGA FIM. *** Em 02/01/2012 incorporou o QUEST 30 FIC FIM e alterou razão social para QUEST MACRO FIC FIM. **** Em 11/09/2012 incorporou o QUEST ABSOLUTO FIC FIM. ***** Em 13/09/2013 alterou razão social para Quest MULTI FIC FIM e alterou classificação Anbima (desconsiderado histórico de rentabilidade).