

Objetivo

O objetivo do Fundo é superar, a médio/longo prazo, a variação do IMA-B.

Política de Investimento

O fundo observa as vedações estabelecidas nas resoluções do CMN nºs 3.792 e 3.922, investindo no mínimo 80% (oitenta por cento) da carteira em ativos relacionados direta ou indiretamente à variação das taxas de juros e/ou índices de preços.

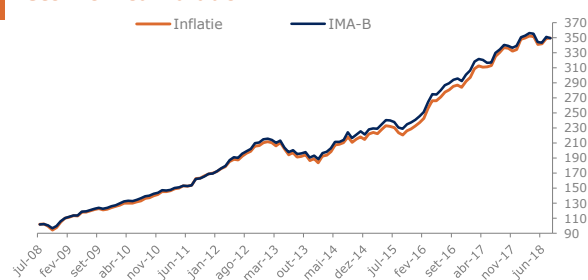
Rentabilidade

		JAN	FEV	MAR	ABR	MAI	JUN	JUL	AGO	SET	OUT	NOV	DEZ	Acum Ano
2016	Fundo	1,96%	2,30%	5,59%	3,85%	0,04%	1,96%	2,27%	1,07%	1,73%	0,57%	-0,98%	2,76%	25,54%
	IMA-B	1,91%	2,26%	5,31%	3,93%	-0,10%	1,93%	2,51%	0,89%	1,57%	0,64%	-1,22%	2,91%	24,81%
2017	Fundo	1,84%	3,88%	1,24%	-0,62%	0,17%	0,52%	3,97%	1,61%	1,87%	-0,19%	-1,14%	0,61%	14,51%
	IMA-B	1,87%	3,85%	1,04%	-0,32%	-1,19%	0,16%	4,00%	1,34%	1,81%	-0,38%	-0,76%	0,83%	12,79%
2018	Fundo	4,08%	0,45%	0,71%	-0,08%	-3,09%	0,29%	1,99%	0,21%					4,51%
	IMA-B	3,40%	0,55%	0,94%	-0,14%	-3,16%	-0,32%	2,32%	-0,45%					3,04%

Dados Históricos

Rentabilidade últimos 12 meses:	5,69%
Rentabilidade últimos 24 meses:	24,58%
Rentabilidade desde o início:	249,25%
Rentabilidade IMA-B desde o início:	249,41%
% meses acima do benchmark desde o início:	51,64%
Mayor retorno mensal:	7,28%
Menor retorno mensal:	-5,23%
Patrimônio médio últimos 12 meses:	R\$ 442.130.883,90
Patrimônio em 31/08/2018:	R\$ 563.876.541,18
Volatilidade últimos 12 meses:	4,90%

Retorno Acumulado



Características

Data de Início:	11/07/2008
Movimentação Inicial:	R\$ 5.000,00
Mínimo para Movimentação:	R\$ 2.500,00
Aplicações:	Conversão da cota em D+0
Resgates:	Conversão em D+1 e crédito em D+2
Regime de Cotas:	Fechamento
Horário de Movimentação:	Até as 14:30hs
Público Alvo:	Investidores em Geral
Taxa de Administração:	0,40% a.a.
Taxa de Performance:	20% sobre o que exceder 100% do IMA-B
Administradora:	SulAmérica Investimentos DTVM S.A.
Gestora:	Sul América Investimentos Gestora De Recursos S.A.
Custódia e Controladoria:	Banco Bradesco S.A.
Auditoria:	KPMG Auditores Independentes
Código ANBIMA:	212873
Classificação ANBIMA:	Renda Fixa Duração Alta Soberano
CNPJ:	09.326.708/0001-01
Conta para aplicação:	Banco Bradesco AG. 2856-8 C/C.19613-4
Tributos:	Imposto de Renda (IR): de 15% a 22,5% sobre o rendimento apurado, dependendo do prazo médio da carteira superior a 365 dias.

Histograma de Retornos

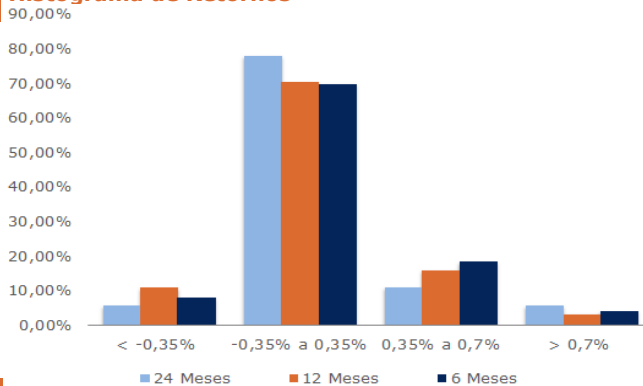
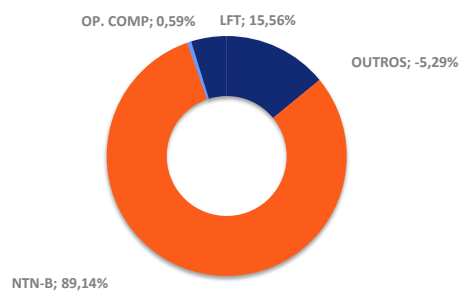


Tabela de Risco



Composição da Carteira



Taxa de administração: é apropriada diariamente sendo paga mensalmente até o 10º dia útil do mês subsequente ao vencido. Taxa de Performance: O valor devido como taxa de performance será pago semestralmente, por períodos vencidos, ou no resgate de cotas, o que ocorrer primeiro. • Auditoria: KPMG AUDITORES INDEPENDENTES/ Administração e Gestão: Sulamérica DTVM S.A. • Este documento foi produzido pela SulAmérica Investimentos DTVM, com fins meramente informativos não se caracterizando como oferta ou solicitação de investimento ou desinvestimento de ativos; Apesar do cuidado utilizado tanto na obtenção quanto no manuseio das informações apresentadas, a SulAmérica Investimentos não se responsabiliza pela publicação acidental de informações incorretas, nem tampouco por decisões de investimento tomadas com base nas informações contidas neste documento, as quais podem inclusive ser modificadas sem comunicação; • RENTABILIDADE PASSADA NÃO REPRESENTA GARANTIA DE RENTABILIDADE FUTURA. A RENTABILIDADE DIVULGADA NÃO É LÍQUIDA DE IMPOSTOS. FUNDOS DE INVESTIMENTO NÃO CONTAM COM GARANTIA DO ADMINISTRADOR, DO GESTOR, DE QUALQUER MECANISMO DE SEGURO OU DO FUNDO GARANTIDOR DE CRÉDITO- FGC. LEIA O FORMULÁRIO DE INFORMAÇÕES COMPLEMENTARES, A LÂMINA DE INFORMAÇÕES ESSENCIAIS E O REGULAMENTO ANTES DE INVESTIR. DESCRIÇÃO DO TIPO ANBIMA DISPONÍVEL NO FORMULÁRIO DE INFORMAÇÕES COMPLEMENTARES. Para avaliação da performance de um fundo de investimento, é recomendável a análise de, no mínimo, 12 (doze) meses. • ESTE FUNDO UTILIZA ESTRATÉGIAS QUE PODEM RESULTAR EM SIGNIFICATIVAS PERDAS PATRIMONIAIS PARA SEUS COTISTAS. • O administrador manterá prazo médio da carteira superior a 365 dias.

• Para investir acesse: www.sulamericainvestimentos.com.br. Ouvidoria: 0800 725 3374 .