

### Objetivo

O objetivo do Fundo é superar, a médio/longo prazo, a variação do IMA-B 5.

### Publico Alvo

O fundo observa as vedações estabelecidas nas resoluções do CMN nºs 3.792 e 3.922. Destina-se a investidores em geral, principalmente entidades abertas e fechadas de previdência complementar, regimes próprios de previdência social que estejam dispostos a investir seus recursos em uma carteira diversificada de ativos financeiros indexados a taxas de juros prefixadas, pós-fixadas e/ou índices de preços.

### Política de Investimento

Através de gestão ativa e um Fundo explorará as oportunidades identificadas no mercado de juros (pós, pré e inflação) por meio de estratégias direcionais e de arbitragem. O fundo aplicará, exclusivamente, em títulos públicos e em posição no mercado futuro de taxa de juros, respeitando os limites estabelecidos nas Resoluções CMN nº 3.922/10 e 3.792/09 e suas alterações posteriores.

### Rentabilidade

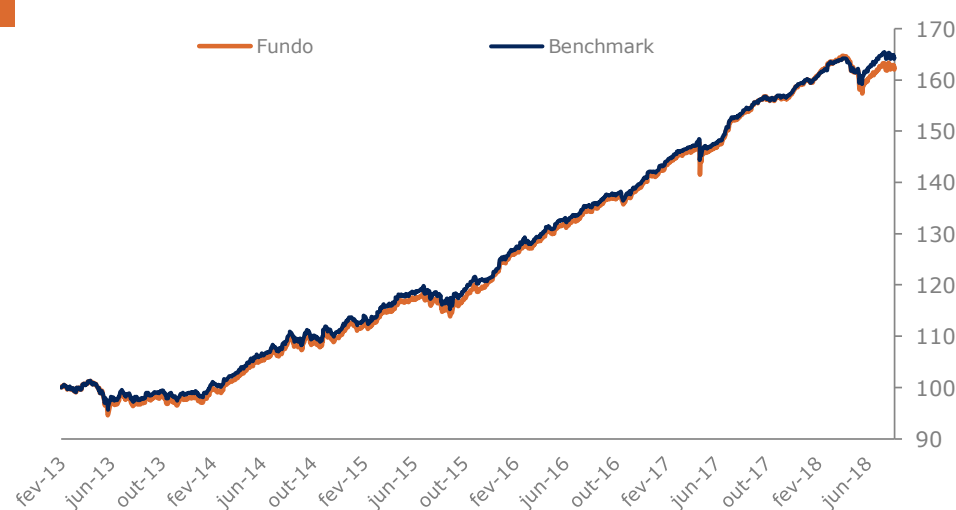
		JAN	FEV	MAR	ABR	MAI	JUN	JUL	AGO	SET	OUT	NOV	DEZ	Acum Ano
2016	Fundo	2,90%	1,44%	0,73%	1,53%	0,77%	0,86%	1,23%	1,16%	1,51%	0,50%	0,45%	1,31%	15,37%
	Benchmark	2,97%	1,54%	0,76%	1,54%	0,80%	0,94%	1,21%	1,09%	1,41%	0,46%	0,40%	1,39%	15,48%
2017	Fundo	1,15%	1,61%	1,53%	0,22%	0,30%	0,63%	3,01%	1,41%	1,25%	0,40%	-0,10%	0,99%	13,08%
	Benchmark	1,16%	1,49%	1,39%	0,71%	0,08%	0,52%	2,85%	1,25%	1,01%	0,48%	0,10%	0,88%	12,58%
2018	Fundo	1,41%	0,69%	1,60%	0,66%	-1,96%	-0,68%	1,41%	-0,02%					3,09%
	Benchmark	1,33%	0,54%	1,62%	0,42%	-1,56%	0,45%	1,48%	-0,26%					4,06%

\* Benchmark: até 31/12/2015 foi utilizado o IMA Geral Ex-C; a partir de 04/01/2016 o índice de referência passou a ser o IMA-B 5

### Dados Históricos

Rentabilidade nos 12 meses:	5,73%
Rentabilidade desde o início:	62,60%
Rentabilidade do benchmark desde o início:	64,35%
% meses acima do benchmark desde o início:	50,75%
Maior retorno mensal:	3,01%
Menor retorno mensal:	-2,20%
Patrimônio médio últimos 12 meses:	R\$ 131.160.738,15
Patrimônio em 31/08/2018:	R\$ 103.874.877,57
Volatilidade últimos 12 meses:	3,34%

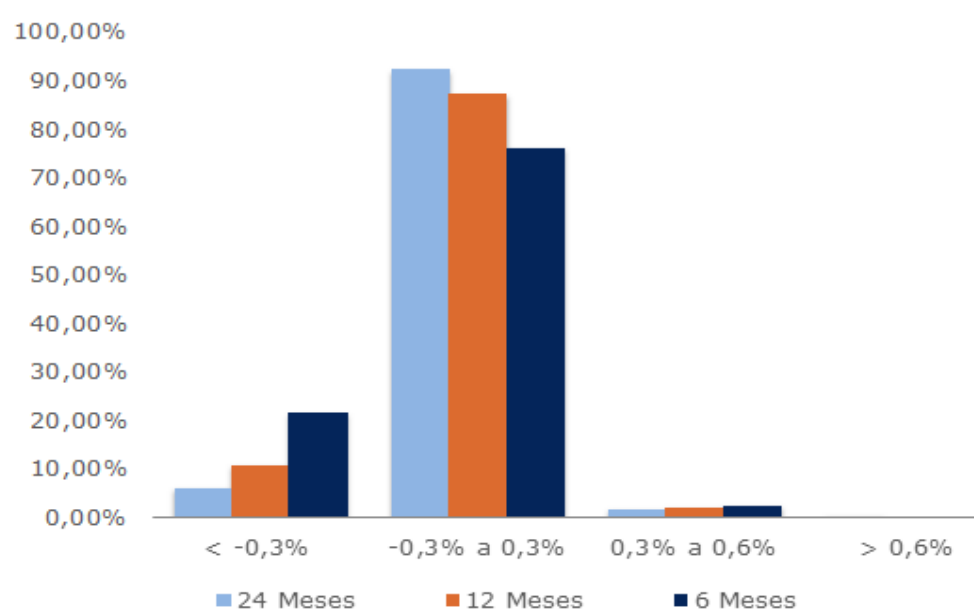
### Retorno Acumulado



### Características

Data de Início:	27/02/2013
Movimentação Inicial:	R\$ 5.000,00
Mínimo para Movimentação:	R\$ 2.500,00
Aplicações:	Conversão da cota em D+0
Resgates:	Conversão da cota em D+2 e crédito D+3
Regime de Cotas:	Fechamento
Horário de Movimentação:	Até as 14:30hs
Público Alvo:	Investidores em Geral
Taxa de Administração:	0,25% a.a.
Taxa de Performance:	20% do que exceder o IMA-B 5
Administrador:	SulAmérica Investimentos DTVM S.A.
Gestor:	SulAmérica Investimentos Gestora de Recursos S.A.
Custódia e Controladoria:	Banco Bradesco S.A.
Auditoria:	KPMG Auditores Independentes
Código ANBIMA:	329.355
Classificação ANBIMA:	Renda Fixa Duração Livre Soberano
CNPJ:	16.892.116/0001-12
Conta para aplicação:	Banco Bradesco AG. 2856-8 C/C. 19.387-9
Tributos:	Imposto de Renda (IR): de 15% a 22,5% sobre o rendimento apurado, dependendo do prazo médio da carteira superior a 365 dias.

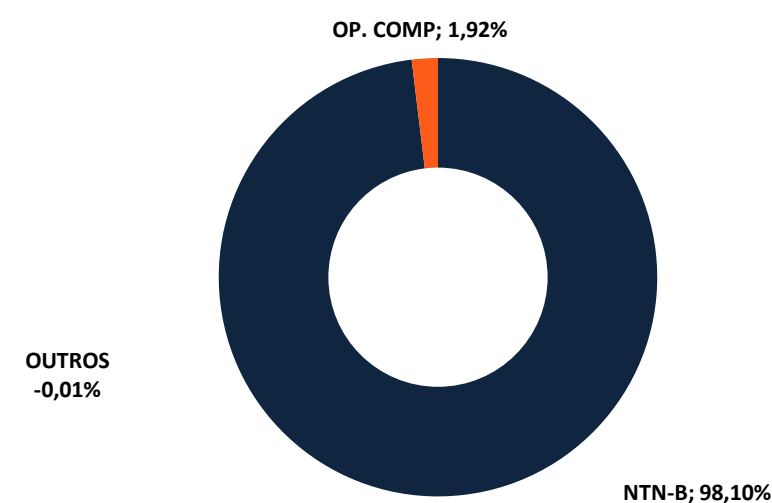
### Histograma de Retornos



### Tabela de Risco



### Composição da Carteira



Taxa de administração: é apropriada diariamente sendo paga mensalmente até o 10º dia útil do mês subsequente ao vencido. Taxa de Performance: Paga semestralmente no último dia útil dos meses de junho e dezembro ou no resgate total ou parcial das cotas, o que ocorrer primeiro. Auditoria: KPMG AUDITORES INDEPENDENTES/ Administração e Gestão: SulAmérica DTVM S.A. Este documento foi produzido pela SulAmérica Investimentos DTVM, com fins meramente informativos não se caracterizando como oferta ou solicitação de investimento ou desinvestimento de ativos; Apesar do cuidado utilizado tanto na obtenção quanto no manuseio das informações apresentadas, a SulAmérica Investimentos não se responsabiliza pela publicação acidental de informações incorretas, nem tampouco por decisões de investimento tomadas com base nas informações contidas neste documento, as quais podem inclusive ser modificada sem comunicação; RENTABILIDADE PASSADA NÃO REPRESENTA GARANTIA DE RENTABILIDADE FUTURA. A RENTABILIDADE DIVULGADA NÃO É LÍQUIDA DE IMPOSTOS. FUNDOS DE INVESTIMENTO NÃO CONTAM COM GARANTIA DO ADMINISTRADOR, DO GESTOR, DE QUALQUER MECANISMO DE SEGURO OU DO FUNDO GARANTIDOR DE CRÉDITO- FGC. LEIA O FORMULÁRIO DE INFORMAÇÕES COMPLEMENTARES, A LÂMINA DE INFORMAÇÕES ESSENCIAIS E O REGULAMENTO ANTES DE INVESTIR. DESCRIÇÃO DO TIPO ANBIMA DISPONÍVEL NO FORMULÁRIO DE INFORMAÇÕES COMPLEMENTARES. Para avaliação da performance de um fundo de investimento, é recomendável a análise de, no mínimo, 12 (doze) meses. ESTE FUNDO UTILIZA ESTRATÉGIAS QUE PODEM RESULTAR EM SIGNIFICATIVAS PERDAS PATRIMONIAIS PARA SEUS COTISTAS. O administrador manterá prazo médio da carteira superior a 365 dias. Para investir acesse: [www.sulamericainvestimentos.com.br](http://www.sulamericainvestimentos.com.br). Ouvidoria: 0800 725 3374.