

### Objetivo

O FUNDO visa proporcionar ganhos de capital a longo prazo a seus cotistas, buscando obter máxima rentabilidade e privilegiando retornos superiores ao CDI.

### Público-Alvo

O FUNDO tem como público alvo investidores em geral que buscam rentabilidade diferenciada a longo prazo, observados os riscos inerentes ao grau de volatilidade e à política de alavancagem do FUNDO.

### Histórico de Rentabilidades

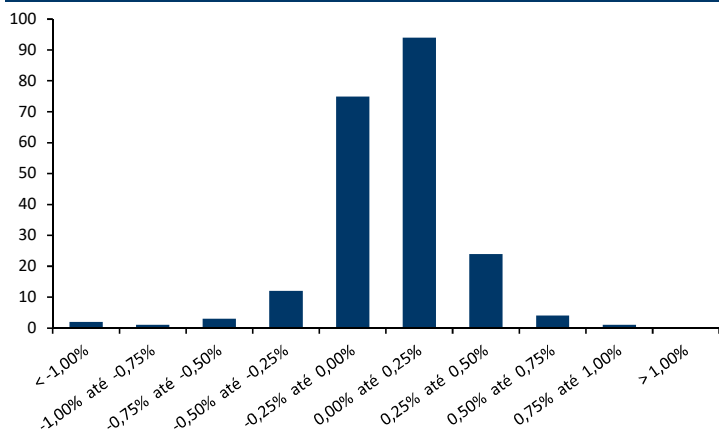
Últimos 12 meses	Fundo	CDI	% CDI
ago-18	-0,07%	0,57%	-13%
jul-18	0,69%	0,54%	127%
jun-18	1,21%	0,52%	234%
mai-18	-0,51%	0,52%	-99%
abr-18	0,11%	0,52%	22%
mar-18	0,76%	0,53%	143%
fev-18	1,36%	0,47%	293%
jan-18	2,41%	0,58%	413%
dez-17	1,05%	0,54%	195%
nov-17	-1,69%	0,78%	-217%

2018	6,09%	4,32%	141%
2017	-0,65%	1,32%	-49%
Desde Início	5,40%	5,70%	95%

### Atribuição de Resultados

	ago-18	jul-18	2018
Bolsa	-0,41%	0,42%	2,91%
Bolsa Internacional	0,45%	0,00%	0,69%
Dólar	-0,15%	-0,13%	0,50%
Outras moedas	-0,95%	0,00%	-0,55%
Inflação Brasil	0,23%	0,28%	-0,23%
Juros Brasil	-0,32%	0,25%	0,03%
Juros Internacional	0,03%	0,04%	1,09%
Cupom Cambial	0,00%	-0,16%	0,33%
Hedge	0,67%	-0,20%	1,35%
Caixa	0,56%	0,50%	1,73%
Custos/Despesas	-0,17%	-0,29%	-1,75%
<b>Rentabilidade Líquida</b>	<b>-0,07%</b>	<b>0,69%</b>	<b>6,10%</b>
<b>CDI</b>	<b>0,57%</b>	<b>0,54%</b>	<b>4,32%</b>
<b>% CDI</b>	<b>-12%</b>	<b>127%</b>	<b>141%</b>

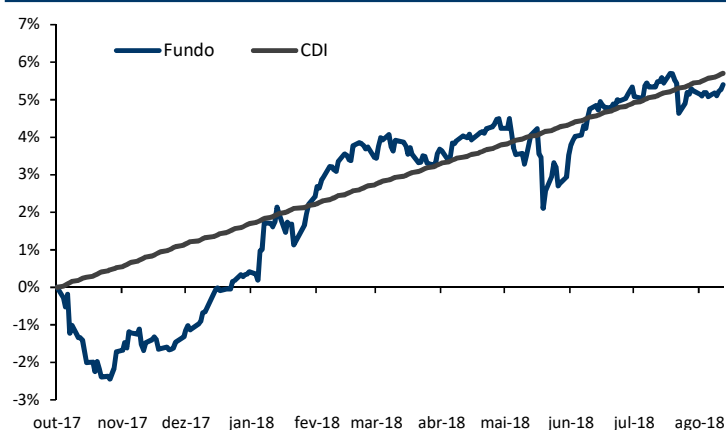
### Distribuição do retorno efetivo diário



### Características do Fundo

Taxa Administração:	1,5% aa
Taxa Performance:	20% aa sobre o que exceder o CDI
Aplicação Mínima Inicial:	R\$ 10.000
Movimentação Mínima:	R\$ 5.000
Permanência Mínima:	R\$ 10.000
Aplicação:	D+0 - Até 14:00h
Cota de Resgate:	D+14
Liquidação do Resgate:	D+1 da Cotização

### Rentabilidade Acumulada



### Retornos

	Fundo	CDI	Ibovespa
Retorno Médio Mensal	0,53%	0,56%	0,25%
Retorno Últimos 3 Meses	1,83%	1,64%	-0,10%
Retorno Últimos 12 Meses			
Retorno Últimos 24 Meses			

### Estatísticas

	Fundo	CDI	Ibovespa
Vol Anualizada Início	3,90%	-	20,38%
Máximo Drawdown	-2,45%	-	-20,35%
Sharpe Desde o Início	-0,07	-	-
Maior Retorno Mensal	2,41%	0,78%	11,14%
Menor Retorno Mensal	-1,69%	0,47%	-10,87%
Meses Acima do CDI	6	-	5
Meses Abaixo do CDI	4	-	5
Meses Positivos	7	-	6
Meses Negativos	3	-	4

Última Quota Divulgada	31-ago-18	R\$ 1,05398073
PL Atual**	31-ago-18	R\$ 32.602.955,87
PL Médio últ. 12 meses		

### Informações Complementares

CNPJ:	27.077.299/0001-39
Data do Início:	20/10/2017
Classificação Anbima:	Multimercado
Tipo de Cota:	Fechamento
Código Anbima:	451258
Gestor:	AZ Quest Investimentos Ltda
Administrador:	BNY Mellon Serviços Financeiros DTMV S/A
Custodiante:	BNY Mellon Serviços Financeiros DTMV S/A
Auditor:	KPMG Auditores Independentes
Dados Bancários:	BNY Mellon (017) Ag 0001 C/C 2111-3

Gestor: www.azquest.com.br / telefone 11 3526-2250 | Administrador e Distribuidor: www.bnymellon.com.br/sf tel. 21 3219-2500 fax. 21 3219-2501; sac@bnymellon.com.br ou (21) 3219-2600. A taxa de administração prevista acima é a taxa de administração mínima do Fundo. Tendo em vista que o Fundo admite a aplicação em cotas de fundos de investimento, fica instituída a taxa de administração máxima de 2,5% a.a. sobre o valor do patrimônio líquido do Fundo.

As informações contidas nesse material são de caráter exclusivamente informativo. Fundos de investimento não contam com a garantia do administrador, do gestor da carteira, de qualquer mecanismo de seguro ou, ainda, do fundo garantidor de créditos - FGC. A rentabilidade passada não representa garantia de rentabilidade futura. A rentabilidade do Fundo apresentada não é líquida de impostos. Ao investidor é indispensável a leitura cuidadosa do prospecto e do regulamento do fundo de investimento ao aplicar seus recursos. Os fundos multimercados com renda variável podem estar expostos à significativa concentração em ativos de poucos emissores, com os riscos daí decorrentes. Este fundo utiliza estratégias com derivativos como parte integrante de sua política de investimento; tais estratégias, da forma como são adotadas, podem resultar em significativas perdas patrimoniais para seus cotistas, podendo inclusive acarretar perdas superiores ao capital aplicado e a consequente obrigação do cotista de aportar recursos adicionais para cobrir o prejuízo do fundo. O Fundo teve sua denominação alterada de AZ Quest Multi 30 FIC FIM para AZ Quest Multi 15 FIC FIM e seu prazo de cotização de resgates de 29 para 14 dias, essas alterações entraram em vigor em 24/09/2018.