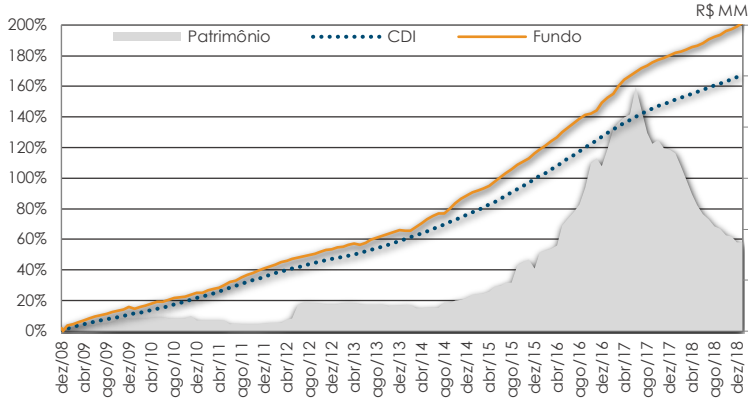
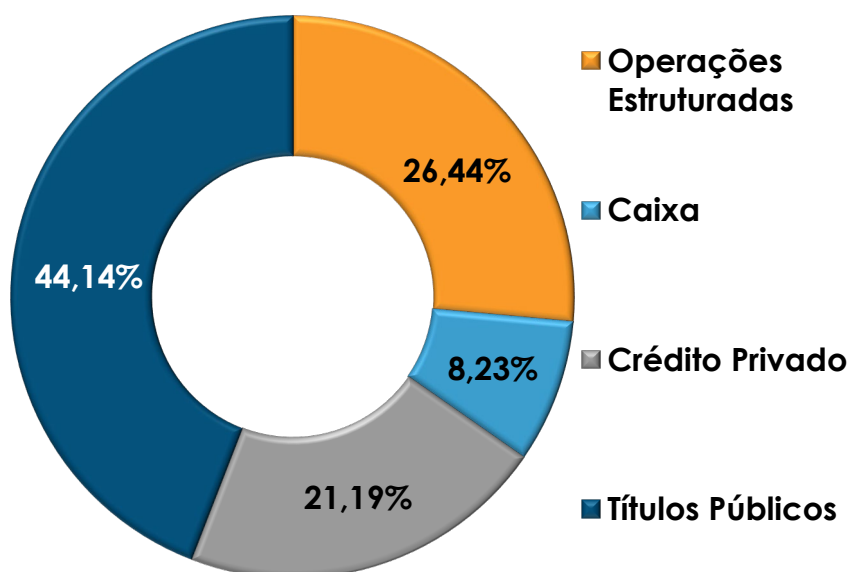


Evolução Histórica - Rentabilidade Acumulada e Patrimônio

Estatísticas do Fundo

Período de análise	Mês	Ano	12 Meses	24 Meses	Início
Retorno acumulado Fundo	0,88%	0,88%	7,04%	19,46%	201,56%
Retorno acumulado do CDI	0,54%	0,54%	6,38%	16,39%	167,33%
Retorno em % CDI	161,29%	161,29%	110,39%	118,78%	120,46%
Patrimônio médio (R\$ MM)	34.871	34.871	49.770	45.605	23.353
Volatilidade anualizada	1,27%	1,27%	0,93%	1,02%	4,54%
Índice de Sharpe	2,97	2,97	0,67	1,32	0,26
Nº de meses positivos	1	1	12	24	118
Nº de meses negativos	0	0	0	0	4
Nº de meses acima do CDI	1	1	6	13	82
Nº de meses abaixo do CDI	0	0	6	11	40
Patrimônio Atual	R\$34.735.486,40				

Rentabilidades Mensais - Início em 2008

		Jan	Fev	Mar	Abr	Mai	Jun	Jul	Ago	Set	Out	Nov	Dez	Ano	Acum.
2012	Fundo	1,04%	0,89%	0,94%	0,70%	0,78%	0,59%	0,53%	0,60%	0,72%	0,71%	0,69%	0,32%	8,85%	53,37%
	%CDI	118%	119%	116%	100%	106%	92%	78%	87%	135%	117%	126%	59%	105%	114%
2013	Fundo	0,85%	0,40%	0,74%	0,44%	-0,35%	0,76%	1,27%	0,84%	0,75%	0,77%	0,72%	0,67%	8,16%	65,88%
	%CDI	146%	82%	139%	73%	-	129%	180%	122%	107%	96%	101%	86%	101%	112%
2014	Fundo	-0,07%	-0,02%	1,52%	1,51%	1,41%	1,13%	0,91%	0,20%	1,73%	1,87%	1,66%	1,09%	13,70%	88,61%
	%CDI	-	-	199%	185%	164%	138%	97%	23%	192%	198%	198%	115%	127%	117%
2015	Fundo	1,05%	0,66%	0,62%	1,04%	1,50%	1,43%	1,28%	1,12%	1,51%	1,07%	0,93%	1,54%	14,62%	116,19%
	%CDI	113%	80%	60%	110%	152%	134%	109%	101%	136%	96%	88%	132%	111%	117%
2016	Fundo	1,12%	1,23%	1,26%	1,13%	1,45%	1,30%	1,33%	1,27%	0,92%	0,48%	0,86%	2,06%	15,39%	149,46%
	%CDI	106%	123%	109%	107%	131%	112%	120%	105%	83%	45%	83%	184%	110%	117%
2017	Fundo	1,19%	1,05%	1,92%	1,69%	0,90%	1,00%	0,88%	0,68%	0,73%	0,66%	0,46%	0,48%	12,27%	180,08%
	%CDI	109%	122%	183%	214%	98%	123%	110%	85%	114%	102%	81%	88%	123%	120%
2018	Fundo	0,58%	0,30%	0,49%	0,67%	0,25%	0,57%	0,90%	0,55%	0,44%	0,84%	0,42%	0,53%	6,73%	198,94%
	%CDI	100%	64%	92%	129%	48%	110%	166%	97%	93%	154%	84%	108%	105%	120%
2019	Fundo	0,88%	-	-	-	-	-	-	-	-	-	-	-	0,88%	201,56%
	%CDI	161%	-	-	-	-	-	-	-	-	-	-	-	161%	120%

Participação dos ativos na carteira do fundo

Objetivo do Fundo

De acordo com a política de investimentos do fundo, o objetivo é obter em médio e longo prazo um rendimento superior ao CDI Over Médio, através de uma gestão ativa, explorando oportunidades de investimentos disponíveis no mercado financeiro.

Público Alvo: Pessoas físicas e jurídicas, que busquem uma rentabilidade superior ao CDI em longo prazo.

Taxa de Administração: 2,00% a.a

Taxa de Performance: 20% sobre o que exceder 100% do CDI.

Informações sobre Movimentações

Aplicação inicial: R\$100,00 (cem reais)
 Movimentação mínima: R\$100,00 (cem reais)
 Saldo mínimo no fundo: R\$100,00 (cem reais)
 Horário para movimentações: Solicitações até 13:00H.
 Prazo para pagamento de resgate: 2 (dois) dias após a solicitação.

Dados para Aplicação

Banco: BNY Mellon S.A nº 017
 Agência: 1
 Conta Corrente: 318-2
 Favorecido: Artesanal FIC de FIM
 CNPJ: 09.625.909/0001-00

Dados Adicionais

Gestão: Artesanal Investimentos
 Administração: BNY Mellon Serviços Financeiros DTVM
 Custódia: BNY Mellon Banco S.A
 Auditoria: KPMG Auditores Independentes

Informações Operacionais

Data de início do fundo: 08 de dezembro de 2008
 Classificação ANBIMA: Multimercado Multiestratégia
 Tributação: Longo Prazo
 Código ANBIMA do fundo: 221201
 Código Bloomberg do fundo: ARPOADR BZ Equity
 Código ISIN do fundo: BRARP3CTF000

Comentário do Gestor

“Fundo Artesanal FIC de FIM obteve rentabilidade de 0,88% em termos nominais, que representa 161,29% do CDI no mês.

O retorno das estratégias de Long&Short e de arbitragem com opções foram destaque no mês.

Mesmo com a baixa volatilidade do mercado, foi possível capturar grandes distorções nas opções e nos pares de long&short.

O Fundo segue com aumento de alocação de capital conforme havíamos descrito anteriormente, e há uma boa relação risco vs retorno em estratégias específicas.

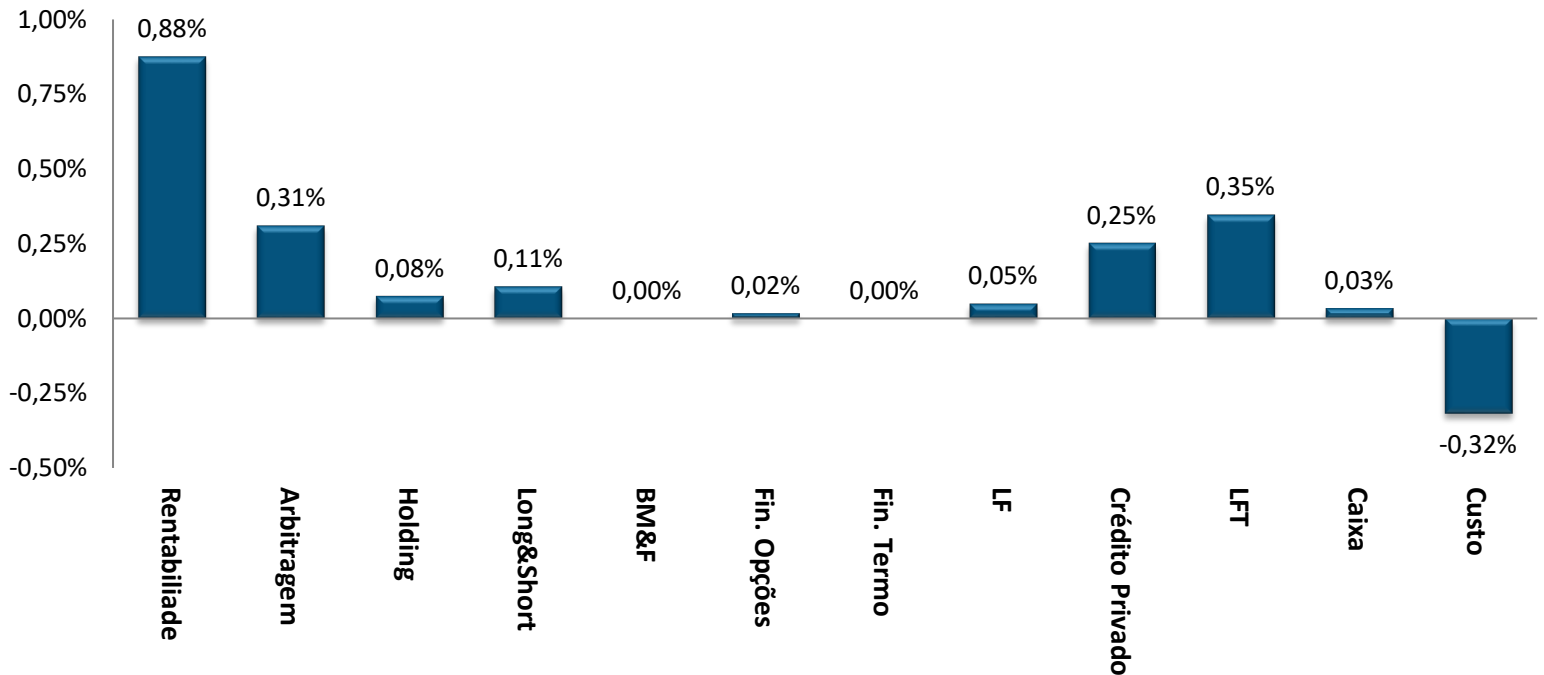
Decidimos aumentar gradativamente nossa exposição de capital.

É possível que para os próximos meses a volatilidade do mercado aumente um pouco devido às incertezas quanto a aprovação de reformas estruturais.

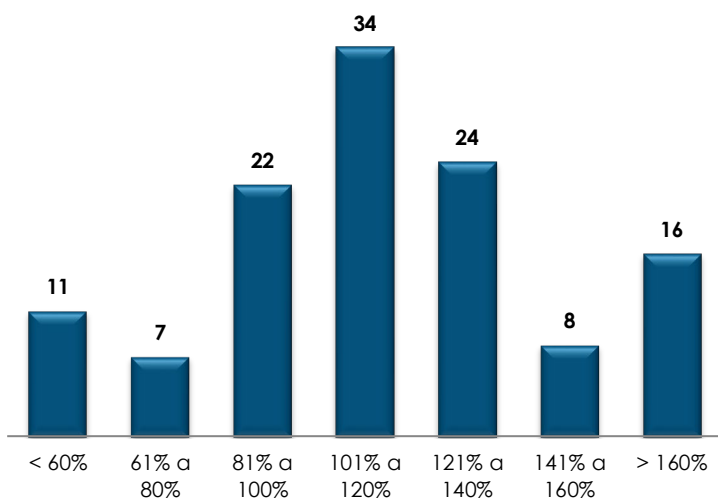
Agradecemos pela confiança.

Equipe de Gestão Artesanal Investimentos.”

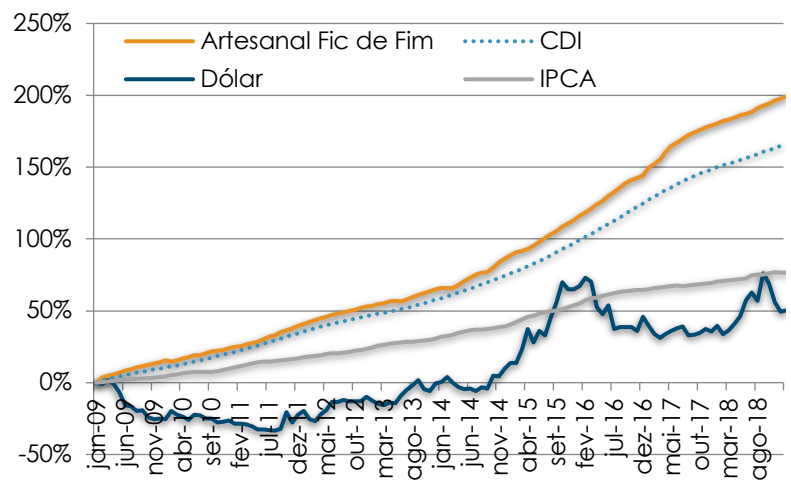
Atributos do Resultado



Distribuição Mensais dos Retornos



Fundo x CDI x Dólar x IPCA



Artesanal Investimentos Ltda
 Av. Paulista, 1765 – 14º Andar
 Cerqueira Cesar | São Paulo/SP | CEP:01311-200
 Tel: + 55 11 3512-1460 | 11 3085-0770
 contato@artesanalinvestimentos.com.br | www.artesanalinvestimentos.com.br



A RENTABILIDADE OBTIDA NO PASSADO NÃO REPRESENTA GARANTIA DE RENTABILIDADE FUTURA. FUNDOS DE INVESTIMENTO NÃO CONTAM COM GARANTIA DO ADMINISTRADOR DO FUNDO, DO GESTOR DA CARTEIRA, DE QUALQUER MECANISMO DE SEGURO OU, AINDA, DO FUNDO GARANTIDOR DE CRÉDITOS FGC. AO INVESTIDOR É RECOMENDADA A LEITURA CUIDADOSA DO PROSPECTO E DO REGULAMENTO DO FUNDO DE INVESTIMENTO AO APLICAR SEUS RECURSOS. ESTE FUNDO UTILIZA ESTRATÉGIAS COM DERIVATIVOS COMO PARTE INTEGRANTE DE SUA POLÍTICA DE INVESTIMENTO. TAIS ESTRATÉGIAS, DA FORMA COMO SÃO ADOTADAS, PODEM RESULTAR EM SIGNIFICATIVAS PERDAS PATRIMONIAIS PARA SEUS COTISTAS, PODENDO INCLUSIVE ACARREJAR PERDAS SUPERIORES AO CAPITAL APLICADO E A CONSEQÜENTE OBRIGAÇÃO DO COTISTA DE APORTAR RECURSOS ADICIONAIS.