

**Objetivo**

O FUNDO visa proporcionar ganhos de capital a longo prazo a seus cotistas, buscando obter máxima rentabilidade e privilegiando retornos superiores ao CDI.

**Público-Alvo**

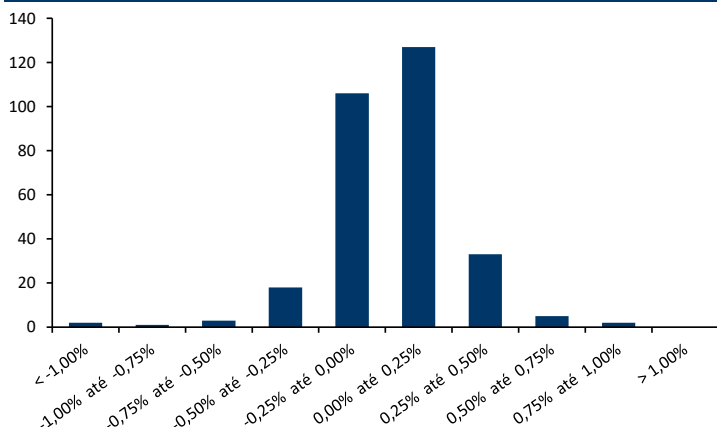
O FUNDO tem como público alvo investidores em geral que buscam rentabilidade diferenciada a longo prazo, observados os riscos inerentes ao grau de volatilidade e à política de alavancagem do FUNDO.

**Histórico de Rentabilidades**

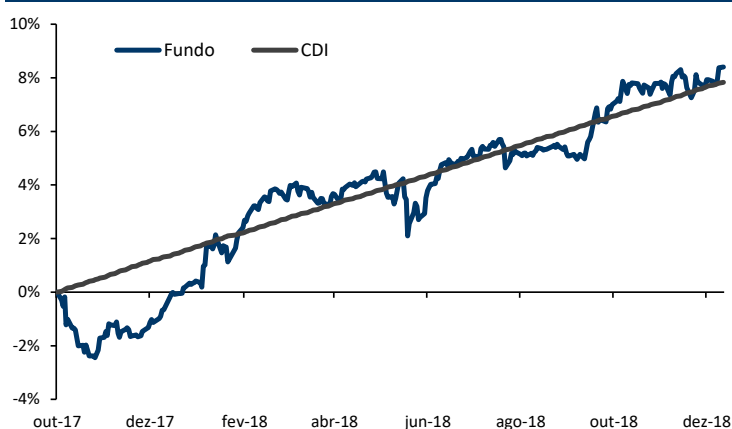
Últimos 12 meses	Fundo	CDI	% CDI
dez-18	0,22%	0,49%	45%
nov-18	0,42%	0,49%	85%
out-18	2,44%	0,54%	449%
set-18	-0,24%	0,47%	-52%
ago-18	-0,07%	0,57%	-13%
jul-18	0,69%	0,54%	127%
jun-18	1,21%	0,52%	234%
mai-18	-0,51%	0,52%	-99%
abr-18	0,11%	0,52%	22%
mar-18	0,76%	0,53%	143%
fev-18	1,36%	0,47%	293%
	2,41%	0,58%	413%
2018	9,12%	6,42%	142%
2017	-0,65%	1,32%	-49%
Desde Início	8,40%	7,83%	107%

**Atribuição de Resultados**

	dez-18	nov-18	2018
Bolsa	-0,07%	0,73%	4,60%
Bolsa Internacional	-0,13%	0,16%	0,04%
Dólar	-0,01%	-0,16%	0,35%
Outras moedas	0,12%	-0,36%	-1,14%
Inflação Brasil	0,24%	0,19%	-0,01%
Juros Brasil	0,03%	0,00%	0,61%
Juros Internacional	0,04%	-0,09%	0,62%
Cupom Cambial	-0,50%	-0,31%	-0,67%
Hedge	0,04%	-0,01%	1,46%
Caixa	0,53%	0,45%	4,72%
Custos/Despesas	-0,06%	-0,19%	-1,46%
<b>Rentabilidade Líquida</b>	<b>0,22%</b>	<b>0,42%</b>	<b>9,11%</b>
<b>CDI</b>	<b>0,49%</b>	<b>0,49%</b>	<b>6,42%</b>
<b>% CDI</b>	<b>45%</b>	<b>85%</b>	<b>142%</b>

**Distribuição do retorno efetivo diário**

**Características do Fundo**

Taxa Administração:	1,5% aa
Taxa Performance:	20% aa sobre o que exceder o CDI
Aplicação Mínima Inicial:	R\$ 10.000
Movimentação Mínima:	R\$ 5.000
Permanência Mínima:	R\$ 10.000
Aplicação:	D+0 - Até 14:00h
Cota de Resgate:	D+14 dias corridos - Até 14:00h
Liquidação do Resgate:	D+1 dia útil da cotização

**Rentabilidade Acumulada**

**Retornos**

	Fundo	CDI	Ibovespa
Retorno Médio Mensal	0,58%	0,54%	1,20%
Retorno Últimos 3 Meses	3,10%	1,54%	10,77%
Retorno Últimos 12 Meses	9,12%	6,42%	15,03%
Retorno Últimos 24 Meses			

**Estatísticas**

	Fundo	CDI	Ibovespa
Vol Anualizada Início	3,78%	-	21,47%
Máximo Drawdown	-2,45%	-	-20,35%
Sharpe Desde o Início	0,14	-	-
Maior Retorno Mensal	2,44%	0,78%	11,14%
Menor Retorno Mensal	-1,69%	0,47%	-10,87%
Meses Acima do CDI	7	-	8
Meses Abaixo do CDI	7	-	6
Meses Positivos	10	-	9
Meses Negativos	4	-	5

Última Quota Divulgada	31-dez-18	R\$ 1,08402540
PL Atual**	31-dez-18	R\$ 64.282.442,46
PL Médio últ. 12 meses		

**Informações Complementares**

CNPJ:	27.077.299/0001-39
Data do Início:	20/10/2017
Classificação Anbima:	Multimercado
Tipo de Cota:	Fechamento
Código Anbima:	451258
Gestor:	AZ Quest Investimentos Ltda
Administrador:	BNY Mellon Serviços Financeiros DTVM S/A
Custodiante:	BNY Mellon Banco S/A
Auditor:	KPMG Auditores Independentes
Dados Bancários:	BNY Mellon (017) Ag 0001 C/C 2111-3

Gestor: www.azquest.com.br / telefone 11 3526-2250 | Administrador e Distribuidor: www.bnymellon.com.br/sf tel. 21 3219-2500 fax. 21 3219-2501; sac@bnymellon.com.br ou (21) 3219-2600 | Custodiante: www.bnymellon.com.br/sf

A taxa de administração prevista acima é a taxa de administração mínima do Fundo. Tendo em vista que o Fundo admite a aplicação em cotas de fundos de investimento, fica instituída a taxa de administração máxima de 2,5% a.a. sobre o valor do patrimônio líquido do Fundo. As informações contidas nesse material são de caráter exclusivamente informativo. Fundos de investimento não contam com a garantia do administrador, do gestor da carteira, de qualquer mecanismo de seguro ou, ainda, do fundo garantidor de créditos - FGC. A rentabilidade passada não representa garantia de rentabilidade futura. A rentabilidade do Fundo apresentada não é líquida de impostos. Ao investidor é indispensável a leitura cuidadosa do prospecto e do regulamento do fundo de investimento ao aplicar seus recursos. Os fundos multimercados com renda variável podem estar expostos à significativa concentração em ativos de poucos emissores, com os riscos daí decorrentes. Este fundo utiliza estratégias com derivativos como parte integrante de sua política de investimento; tais estratégias, da forma como são adotadas, podem resultar em significativas perdas patrimoniais para seus cotistas, podendo inclusive acarretar perdas superiores ao capital aplicado e a consequente obrigação do cotista de aportar recursos adicionais para cobrir o prejuízo do fundo. O Fundo teve sua denominação alterada de AZ Quest Multi 30 FIC FIM para AZ Quest Multi 15 FIC FIM e seu prazo de cotização de resgates de 29 para 14 dias, essas alterações entraram em vigor em 24/09/2018.