

SulAmérica Endurance FI Multimercado



Política de Investimento

O fundo é destinado a pessoas físicas e jurídicas e tem como objetivo proporcionar ganhos de capital para os investidores através de operações de arbitragem de moedas, buscando superar no médio e longo prazo o CDI.



Objetivo / Público Alvo

O objetivo de retorno a longo prazo é de superar o CDI. Destinado a investidores em geral.

Tabela de Risco



Rentabilidade

		JAN	FEV	MAR	ABR	MAI	JUN	JUL	AGO	SET	OUT	NOV	DEZ	Acum Ano
2016	Fundo	1,28%	1,56%	1,76%	0,70%	0,93%	1,40%	1,17%	1,95%	0,95%	1,38%	0,62%	1,13%	15,87%
	%CDI	121,17%	155,62%	151,99%	66,17%	84,34%	120,62%	105,93%	160,71%	85,78%	131,50%	59,51%	100,48%	113,35%
2017	Fundo	1,40%	1,01%	1,26%	1,05%	1,10%	1,13%	0,89%	1,49%	0,61%	1,24%	0,09%	0,31%	12,20%
	%CDI	128,94%	116,39%	120,02%	133,53%	118,43%	138,83%	111,15%	185,84%	95,25%	192,53%	15,20%	56,74%	122,55%
2018	Fundo	0,69%	0,37%	0,43%	0,58%	0,57%	0,63%	0,25%	0,67%	0,25%	0,59%	0,57%	0,29%	6,05%
	%CDI	117,97%	79,92%	81,34%	111,79%	110,51%	122,69%	45,22%	118,88%	52,39%	109,19%	115,07%	57,92%	94,19%

* Até 21/08/2015 o fundo não possuía taxa de administração. A partir de 24/08/2015 a taxa de administração passou a ser de 1% a.a.

* A partir de 23/09/2015 o fundo passou a cobrar taxa de performance

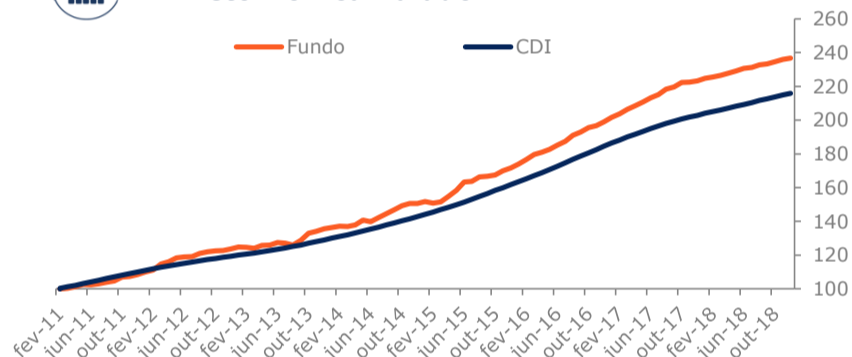


Dados Históricos

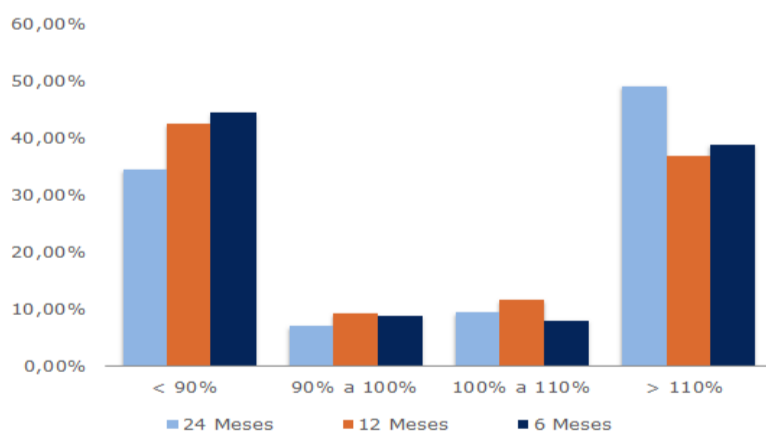
Rentabilidade últimos 12 meses:	6,05%
%CDI dos últimos 12 meses	94,19%
Rentabilidade últimos 24 meses:	18,99%
%CDI dos últimos 24 meses	111,58%
Rentabilidade desde o início:	136,68%
%CDI desde o início	117,97%
% meses acima do benchmark desde o início:	56,84%
Maior retorno mensal:	3,26%
Menor retorno mensal:	-0,98%
Patrimônio médio últimos 12 meses:	R\$ 428.641.782,52
Patrimônio em 31/12/2018:	R\$ 387.318.661,33
Volatilidade últimos 12 meses:	0,58%



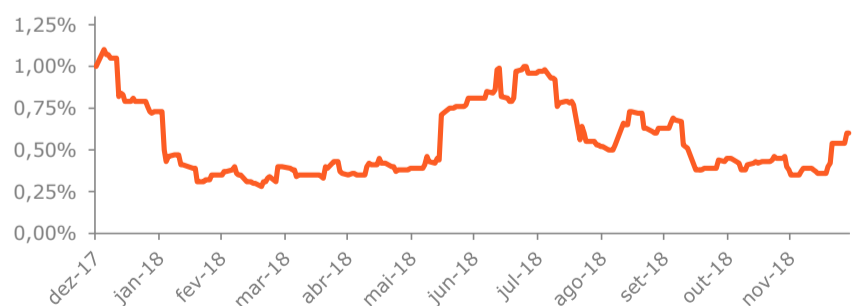
Retorno Acumulado



Histograma de Retornos



Volatilidade - 12 meses



Características

Data de Início:	16/02/2011
Movimentação Inicial:	R\$ 5.000,00
Mínimo para Movimentação:	R\$ 2.500,00
Aplicações:	Conversão da cota em D+0
Resgates:	Conversão da cota em D+4 e crédito em D+5
Regime de Cotas:	Fechamento
Horário de Movimentação:	Até as 14:30hs
Taxa de Administração:	1,00% a.a.
Taxa de Performance:	20% sobre o que exceder o CDI
Administradora:	SulAmérica Investimentos DTVM
Gestora:	SulAmérica Investimentos Gestora de Recursos S.A
Custódia e Controladoria:	Banco Bradesco S.A.
Auditoria:	Deloitte Auditores Independentes
Código ANBIMA:	268.259
Classificação ANBIMA:	Multimercado Juros e Moedas
CNPJ:	11.458.131/0001-33
Conta para aplicação:	Banco Bradesco AG. 2856-8 C/C. 19.380-1
Tributos:	Imposto de Renda (IR): de 15% a 22,5% sobre o rendimento apurado, dependendo do prazo médio da carteira superior a 365 dias.

Até 21/08/2015 o fundo não possuía taxa de administração. A partir de 24/08/2015 a taxa de administração passou a ser de 1%a.a. • A partir de 30/12/2016 a fonte de cálculo para o CDI é a TAXA DI - CETIP • Taxa de administração: é apropriada diariamente sendo paga mensalmente até o 10º dia útil do mês subsequente ao vencido. Taxa de Performance: Paga semestralmente no último dia útil dos meses de dezembro e junho ou no resgate total ou parcial das cotas, o que ocorrer primeiro. • Auditoria: Deloitte Auditores Independentes/ Administração e Gestão: SulAmérica DTVM S.A. • Este documento foi produzido pela SulAmérica Investimentos DTVM, com fins meramente informativos não se caracterizando como oferta ou solicitação de investimento ou desinvestimento de ativos; Apesar do cuidado utilizado tanto na obtenção quanto no manuseio das informações apresentadas, a SulAmérica Investimentos não se responsabiliza pela publicação acidental de informações incorretas, nem tampouco por decisões de investimento tomadas com base nas informações contidas neste documento, as quais podem inclusive ser modificadas sem comunicação; • RENTABILIDADE PASSADA NÃO REPRESENTA GARANTIA DE RENTABILIDADE FUTURA. A RENTABILIDADE DIVULGADA NÃO É LÍQUIDA DE IMPOSTOS. FUNDOS DE INVESTIMENTO NÃO CONTAM COM GARANTIA DO ADMINISTRADOR, DO GESTOR, DE QUALQUER MECANISMO DE SEGURO OU DO FUNDO GARANTIDOR DE CRÉDITO- FGC. LEIA A LÂMINA DE INFORMAÇÕES ESSENCIAIS, O FORMULÁRIO DE INFORMAÇÕES COMPLEMENTARES E O REGULAMENTO ANTES DE INVESTIR. DESCRIÇÃO DO TIPO ANBIMA DISPONÍVEL NO FORMULÁRIO DE INFORMAÇÕES COMPLEMENTARES. Para avaliação da performance de um fundo de investimento, é recomendável a análise de, no mínimo, 12 (doze) meses. • ESTE FUNDO UTILIZA ESTRATÉGIAS COM DERIVATIVOS COMO PARTE INTEGRANTE DE SUA POLÍTICA DE INVESTIMENTO. TAIS ESTRATÉGIAS, DA FORMA COMO SÃO ADOTADAS, PODEM RESULTAR EM SIGNIFICATIVAS PERDAS PATRIMONIAIS PARA SEUS COTISTAS. AS INFORMAÇÕES PRESENTES NESTE MATERIAL TÉCNICO SÃO BASEADAS EM SIMULAÇÕES E S RESULTADOS REAIS PODERÃO SER SIGNIFICATIVAMENTE DIFERENTES. O administrador manterá prazo médio da carteira superior a 365 dias. • Para investir acesse: www.sulamericainvestimentos.com.br. Ouvidoria: 0800 725 3374