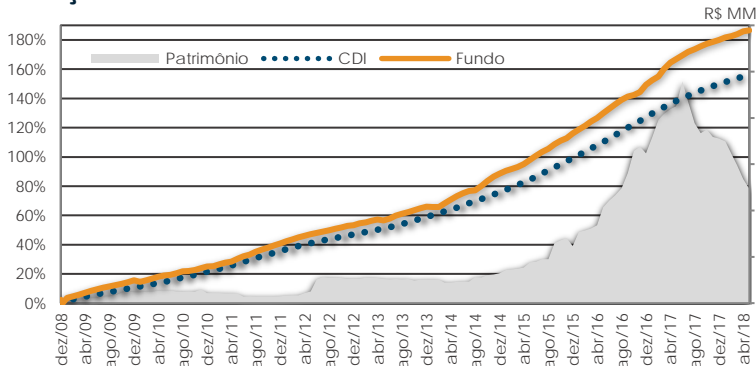
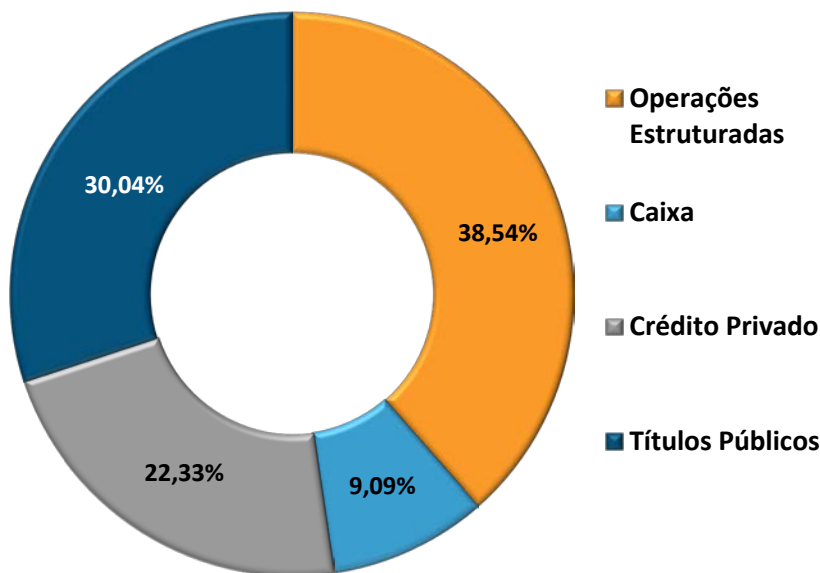


**Evolução Histórica - Rentabilidade Acumulada e Patrimônio**

**Estatísticas do fundo**

Período de análise	Mês	Ano	12 Meses	24 Meses	Início
Retorno acumulado Fundo	0,25%	2,31%	7,42%	24,64%	186,56%
Retorno acumulado do CDI	0,52%	2,64%	7,68%	21,96%	156,44%
Retorno em % CDI	48,30%	87,42%	96,52%	112,17%	119,25%
Patrimônio médio (R\$ MM)	51.338	61.710	72.399	64.403	22.136
Volatilidade anualizada	1,38%	0,75%	0,65%	1,12%	4,69%
Índice de Sharpe	-2,32	-1,06	-0,40	1,00	0,25
Nº de meses positivos	1	5	12	24	110
Nº de meses negativos	0	0	0	0	4
Nº de meses acima do CDI	1	1	5	14	78
Nº de meses abaixo do CDI	0	4	7	10	36
Patrimônio Atual	R\$49.405.705,76				

**Rentabilidades Mensais (Início em 2008)**

		Jan	Fev	Mar	Abr	Mai	Jun	Jul	Ago	Set	Out	Nov	Dez	Ano	Acum.
2010	Fundo	-0,96%	0,98%	0,87%	1,09%	0,89%	0,20%	1,05%	1,02%	0,21%	0,53%	1,07%	0,91%	8,13%	25,08%
	%CDI	-	165%	115%	165%	119%	26%	122%	115%	24%	66%	133%	98%	83%	117%
2011	Fundo	0,08%	1,07%	0,93%	0,54%	1,40%	1,50%	0,71%	1,56%	1,10%	1,01%	1,14%	0,94%	12,64%	40,89%
	%CDI	10%	127%	101%	64%	142%	157%	74%	145%	117%	114%	133%	103%	109%	115%
2012	Fundo	1,04%	0,89%	0,94%	0,70%	0,78%	0,59%	0,53%	0,60%	0,72%	0,71%	0,69%	0,32%	8,85%	53,37%
	%CDI	118%	119%	116%	100%	106%	92%	78%	87%	135%	117%	126%	59%	105%	114%
2013	Fundo	0,85%	0,40%	0,74%	0,44%	-0,35%	0,76%	1,27%	0,84%	0,75%	0,77%	0,72%	0,67%	8,16%	65,88%
	%CDI	146%	82%	139%	73%	-	129%	180%	122%	107%	96%	101%	86%	101%	112%
2014	Fundo	-0,07%	-0,02%	1,52%	1,51%	1,41%	1,13%	0,91%	0,20%	1,73%	1,87%	1,66%	1,09%	13,70%	88,61%
	%CDI	-	-	199%	185%	164%	138%	97%	23%	192%	198%	198%	115%	127%	117%
2015	Fundo	1,05%	0,66%	0,62%	1,04%	1,50%	1,43%	1,28%	1,12%	1,51%	1,07%	0,93%	1,54%	14,62%	116,19%
	%CDI	113%	80%	60%	110%	152%	134%	109%	101%	136%	96%	88%	132%	111%	117%
2016	Fundo	1,12%	1,23%	1,26%	1,13%	1,45%	1,30%	1,33%	1,27%	0,92%	0,48%	0,86%	2,06%	15,39%	149,46%
	%CDI	106%	123%	109%	107%	131%	112%	120%	105%	83%	45%	83%	184%	110%	117%
2017	Fundo	0,58%	1,05%	1,92%	1,69%	0,90%	1,00%	0,88%	0,68%	0,73%	0,66%	0,46%	0,48%	12,27%	180,08%
	%CDI	100%	122%	183%	214%	98%	123%	110%	85%	114%	102%	81%	88%	123%	120%
2018	Fundo	0,58%	0,30%	0,49%	0,67%	0,25%	-	-	-	-	-	-	-	2,31%	186,56%
	%CDI	100%	64%	92%	129%	48%	-	-	-	-	-	-	-	87%	119%

**Participação dos ativos na carteira do fundo**

**Objetivo do Fundo**

De acordo com a política de investimentos do fundo, o objetivo é obter em médio e longo prazo um rendimento superior ao CDI Over Médio, através de uma gestão ativa, explorando oportunidades de investimentos disponíveis no mercado financeiro.

**Público Alvo:** Pessoas físicas e jurídicas, que busquem uma rentabilidade superior ao CDI em longo prazo.

**Taxa de Administração:** 2,00% a.a

**Taxa de Performance:** 20% sobre o que exceder 100% do CDI.

**Informações sobre Movimentações**

Aplicação inicial: R\$100,00 (cem reais)  
 Movimentação mínima: R\$100,00 (cem reais)  
 Saldo mínimo no fundo: R\$100,00 (cem reais)  
 Horário para movimentações: Solicitações até 13:00H.  
 Prazo para pagamento de resgate: 2 (dois) dias após a solicitação.

**Dados para Aplicação**

Banco: BNY Mellon S.A nº 017  
 Agência: 1  
 Conta Corrente: 318-2  
 Favorecido: Artesanal FIC de FIM  
 CNPJ: 09.625.909/0001-00

**Dados Adicionais**

Gestão: Artesanal Investimentos  
 Administração: BNY Mellon Serviços Financeiros DTVM  
 Custódia: BNY Mellon Banco S.A  
 Auditoria: KPMG Auditores Independentes

**Informações Operacionais**

Data de início do fundo: 08 de dezembro de 2008  
 Classificação ANBIMA: Multimercado Multiestratégia  
 Tributação: Longo Prazo  
 Código ANBIMA do fundo: 221201  
 Código Bloomberg do fundo: ARPOADR BZ Equity  
 Código ISIN do fundo: BRARP3CTFO00

**Comentário do Gestor**

“O Fundo Artesanal FIC FIM obteve rentabilidade de 0,25% em termos nominais, o que representa 48,30% do CDI no mês.

O mês de maio foi bastante conturbado e desafiador.

Mantivemos boa parte de nossas posições e optamos por descontinuar/diminuir outras.

As operações de termo com ações estão sendo descontinuadas devido às incertezas futuras, uma condição fiscal cada vez mais frágil e a chance de um aumento de juros, que já começa a ser precificado nas curvas futuras de DI. Devido a essa movimentação, não temos intenção em permanecer pré-fixados em termo de ações.

As demais estratégias foram mantidas, mas não tivemos o retorno desejado, principalmente em nossa posição de Holding, onde temos uma alocação em Bradespar vs Vale.

Seguimos com a posição pois, acreditamos que a curto/médio prazo o mercado deverá corrigir boa parte do stress gerado, devido a notícia da homologação da indenização no valor de R\$ 4 bilhões a ser paga pela Bradespar com às demais sócias da Litel a Eletron.

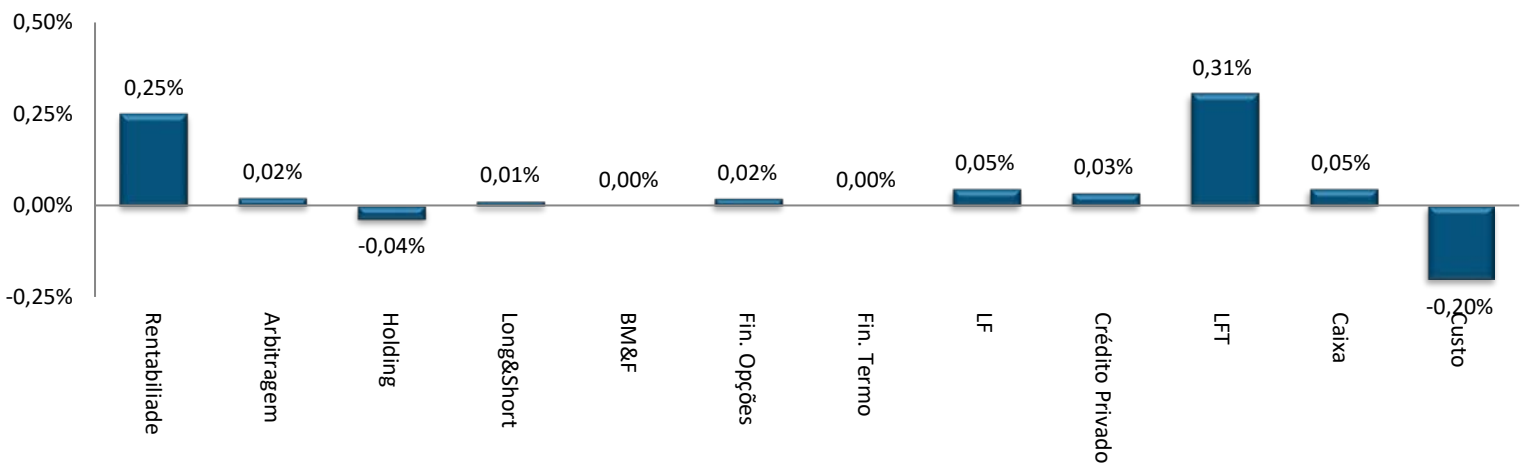
As operações de Long&Short e financiamento de opções também não obtiveram o ganho esperado. Os ganhos vieram das posições em Lojas Americanas ON vs PN, CCRO3 vs ECOR3 e as marcações negativas nos pares de Klabin e Bradesco.

O financiamento de opções contribuiu de forma pouco expressiva devido à baixa exposição na estratégia, conforme mencionado no comentário do mês anterior.

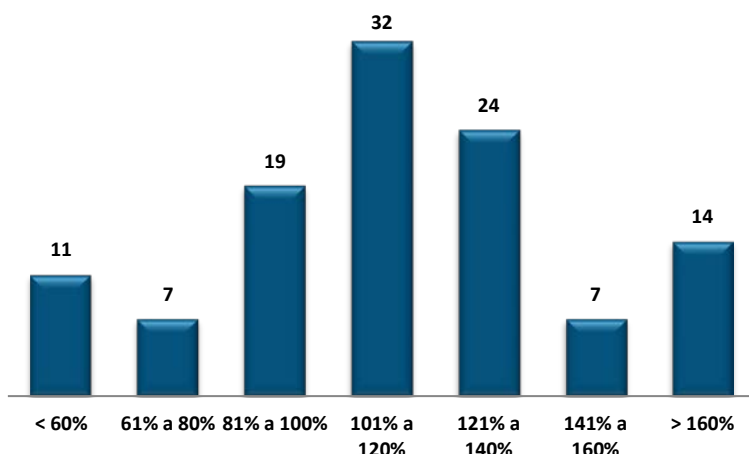
Agradecemos pela confiança.

Equipe de Gestão Artesanal Investimentos.”

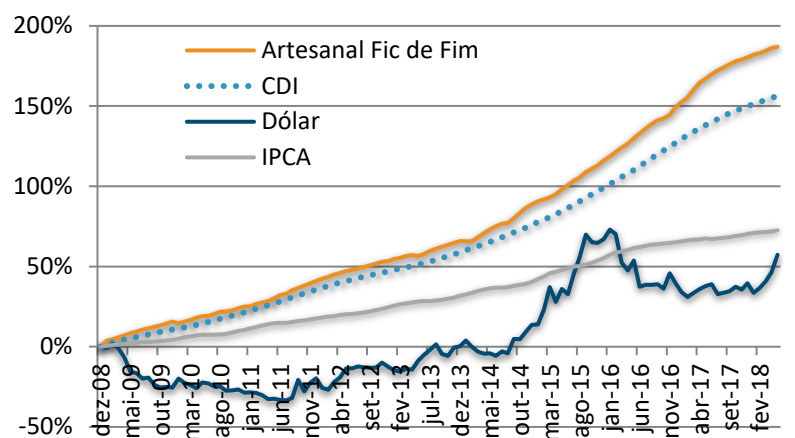
**Atributos do Resultado**



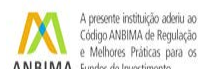
**Distribuição Mensais dos Retornos**



**Fundo x CDI x Dólar x IPCA**



Artesanal Investimentos Ltda  
 Av. Paulista, 1765 – 14º Andar  
 Cerqueira Cesar | São Paulo/SP | CEP:01311-200  
 Tel: + 55 11 3512-1460 | 11 3085-0770  
 contato@artesanalinvestimentos.com.br | www.artesanalinvestimentos.com.br



A RENTABILIDADE OBTIDA NO PASSADO NÃO REPRESENTA GARANTIA DE RENTABILIDADE FUTURA. FUNDOS DE INVESTIMENTO NÃO CONTAM COM GARANTIA DO ADMINISTRADOR DO FUNDO, DO GESTOR DA CARTEIRA, DE QUALQUER MECANISMO DE SEGURO OU, AINDA, DO FUNDO GARANTIDOR DE CRÉDITOS FGC. AO INVESTIDOR É RECOMENDADA A LEITURA CUIDADOSA DO PROSPECTO E DO REGULAMENTO DO FUNDO DE INVESTIMENTO AO APLICAR SEUS RECURSOS. ESTE FUNDO UTILIZA ESTRATÉGIAS COM DERIVATIVOS COMO PARTE INTEGRANTE DE SUA POLÍTICA DE INVESTIMENTO. TAIS ESTRATÉGIAS, DA FORMA COMO SÃO ADOTADAS, PODEM RESULTAR EM SIGNIFICATIVAS PERDAS PATRIMONIAIS PARA SEUS COTISTAS, PODENDO INCLUSIVE ACARREJAR PERDAS SUPERIORES AO CAPITAL APLICADO E A CONSEQÜENTE OBRIGAÇÃO DO COTISTA DE APORTAR RECURSOS ADICIONAIS.